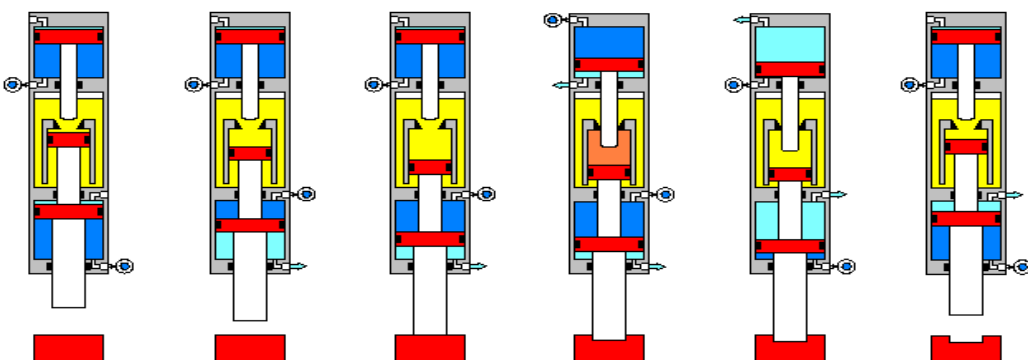
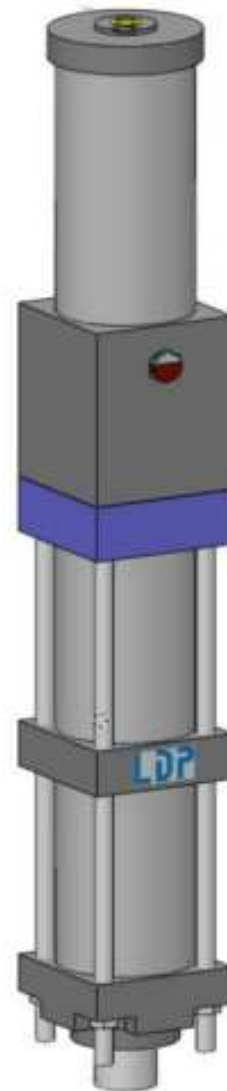


Scheda Tecnica EPI 56

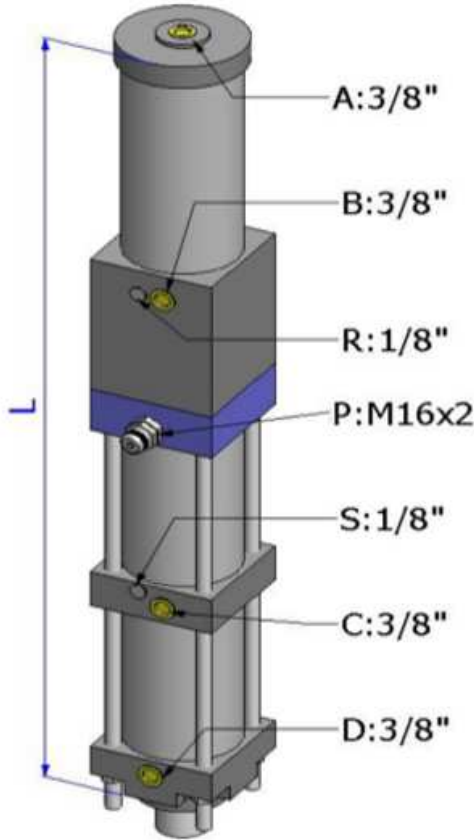
Caratteristiche Teste di Pressa EPI 56

- Versione in linea o parallela
- Versioni con posizione di lavoro: Verticale, Orizzontale, Sub-verticale, Universale Parallela
- Versione con attacco a tiranti o viti "TX"
- Forza lavoro a 6 bar : 33,0 kN
- Forza avvicinamento a 6 bar : 2,7 kN
- Forza totale a 6 bar : 35,7 kN
- Forza ritorno a 6 bar : 2,7 kN
- Corse totali standard : 45-75-115-165 mm
- Corse lavoro standard : 5-10-15 mm
- Velocità consigliata avvicinamento: 0,3 m/sec
- Anodizzata
- Cilindro avvicinamento magnetico
- Presa pressione
- Ammortizzo pneumatico di fine corsa ritorno
- Possibilità di attacco stelo "AF" - "AS" - "AT"
- Possibilità di gestire il ciclo di lavoro in modo totalmente indipendente alla fase di avvicinamento
- Possibilità di gestire l'unità a bassa pressione
- Senza serbatoio esterno
- Disegni CAD 3D o 2D a richiesta via e-mail
- Istruzioni per l'uso in formato pdf
- Dichiarazione di incorporazione
- Certificato di collaudo



EPI56

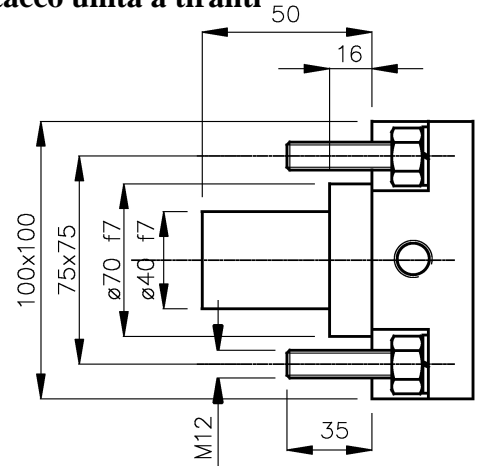
Corsa tot. 45 mm	L mm	Corsa tot. 75 mm	L mm	Corsa tot. 115 mm	L mm	Corsa tot. 165 mm	L mm
40-05	544	70-05	604	110-05	684	160-05	784
35-10	594	65-10	654	105-10	734	155-10	834
30-15	644	60-15	704	100-15	784	150-15	884



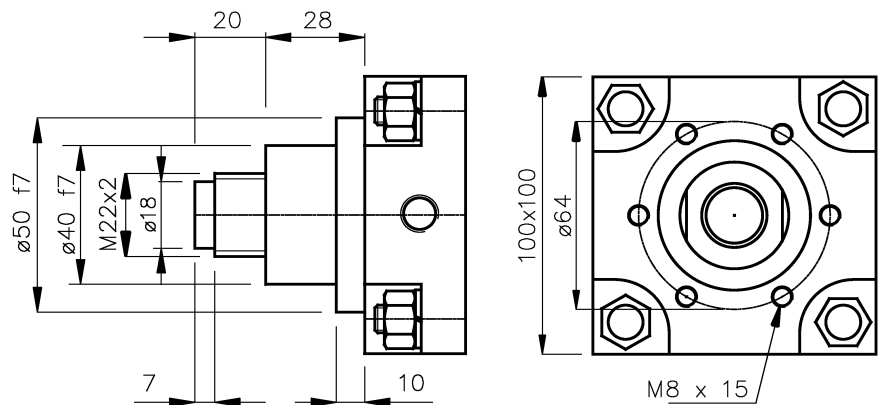
Legenda Connessioni

- A= Andata cil. lavoro
- B= Ritorno cil. lavoro
- C= Andata cil. avvicinamento
- D= Ritorno cil. avvicinamento
- P= Presa pressione idraulica
- R= Rabbocco olio
- S= Scarico olio

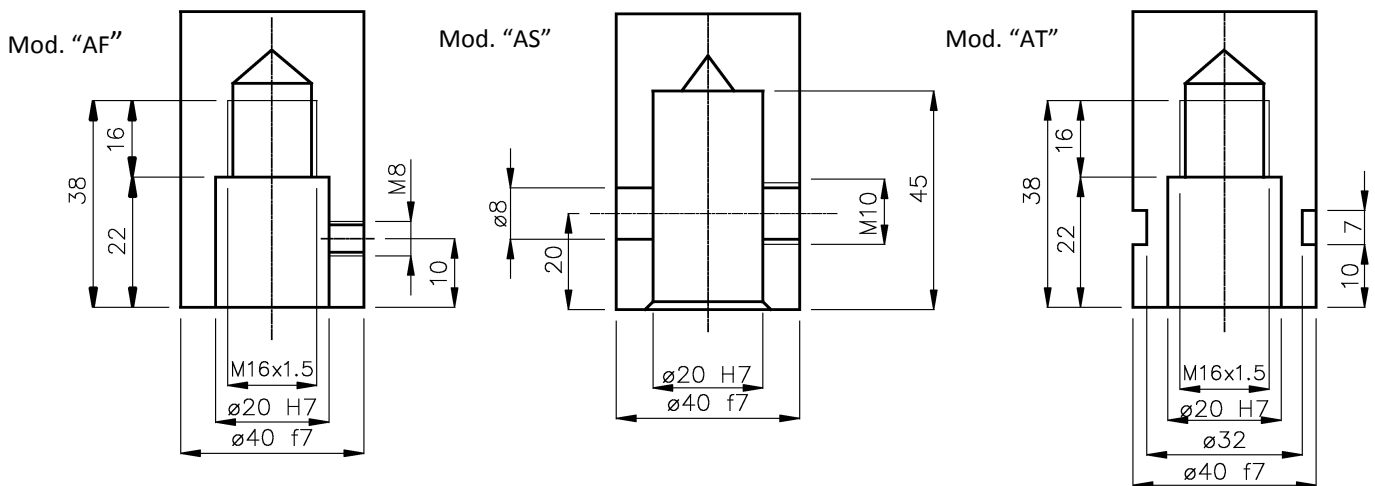
Attacco unità a tiranti



Attacco unità a viti mod. "TX"



Attacco stelo



LDP ITALIA s.r.l. Società a socio unico Cap. Soc. €100.000,00 - P.IVA IT06891250158 - R.E.A. Milano 1126616

◇ Sede Legale - Head Office Via G. Puccini 13 - 20085 Locate di Triulzi - MILANO www.ldpitalia.com - E-mail info@ldpitalia.com

◇ Unità Produttiva - Productive Unit Via del Lavoro 8 - 24050 Bariano - BERGAMO - Phone +39 0363 95096