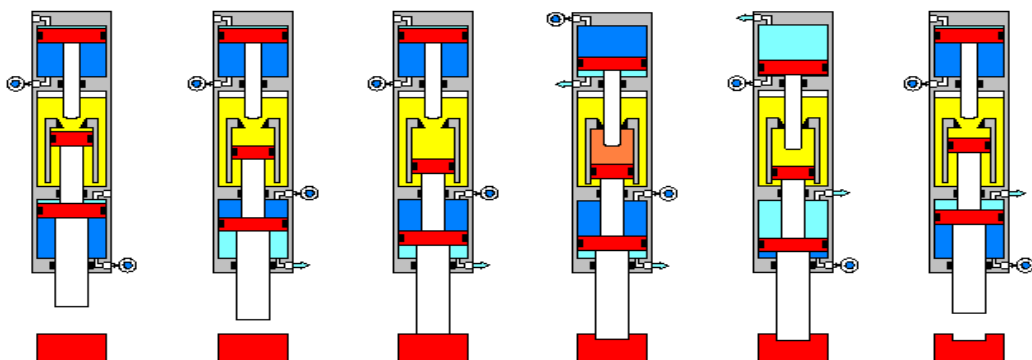
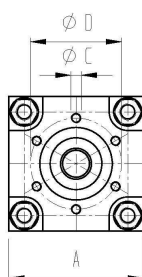
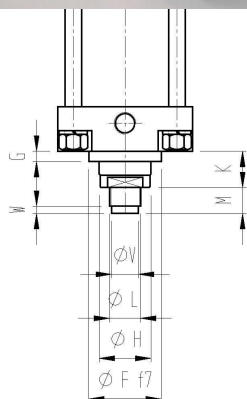


Teste di Pressa E-Type TX



E-Type TX



CARATTERISTICHE TECNICHE

Le teste di Pressa E-Type sono delle unità idropneumatiche che sfruttano l'incompressibilità dei liquidi per ottenere forze elevate, utilizzando aria compressa come fluido motore

- Attacco unità con viti
- 15 modelli con corsa di avvicinamento
- Forze disponibili da 7 kN a 470 kN a 6 bar
- Pressione max. 10 bar
- Versioni per qualsiasi condizione di impiego
- Senza serbatoio esterno
- Cilindro avvicinamento magnetico di serie
- Foglio collaudo & Manuale d'uso allegato
- Regolazione Meccanica RMA (Optional)
- Valvola Corsa Lavoro incorporata N (Optional)

Modello	Forza Avvicinamento	Forza Ritorno	Forza Lavoro
EPYK 12	1,9 kN	1,8 kN	7,1 kN
EPY 24TX	1,9 kN	1,8 kN	14,1 kN
EPY 37 TX	1,9 kN	1,8 kN	22 kN
EPI 56 TX	2,7 kN	2,5 kN	33 kN
EPX 50TX	4 kN	3,4 kN	29,3 kN
EPX 77 TX	4 kN	3,4 kN	45,8 kN
EPX 121 TX	4 kN	3,4 kN	71,5 kN
EPP125 TX	6,2 kN	5,4 kN	73,9 kN
EPP196 TX	6,2 kN	5,4 kN	115,5 kN
EPW 125TX	10,3 kN	9,5 kN	73,9 kN
EPW 256 TX	10,3 kN	9,5 kN	150 kN
EPW 349 TX	10,3 kN	9,5 kN	204,9 kN
EPH 196TX	16,5 kN	15,4 kN	115 kN
EPH 400 TX	16,5 kN	15,4 kN	235,3 kN
EPS 785 TX	25,8 kN	24,2 kN	461,8 kN

DIMENSIONI ATTACCO

MODELLO	EPY TX	EPI TX	EPX TX	EPP TX	EPW TX	EPH TX	EPS TX
A	80 x 80	100x 100	130x 130	150x 150	180x 180	220x 220	280x 280
C	M8 x 12	M8 x 15	M10 x 16	M16 x 25	M20 x 30	M20 x 30	M20 x 30
D	54	64	88	100	132	132	150
F f7	40	50	70	75	100	100	115
G	10	10	10	15	18	18	25
H f7	30	40	50	60	70	80	100
K	26	28	35	36	47	47	52
L	M16 x1,5	M22 x 2	M30 x 2	M30 x 2	M39 x 2	M39 x 2	M42 x 2
M	15	20	25	25	35	35	40
V	=	18	26	26	=	=	=
W	=	7	7	7	=	=	=

PROGRAMMA DI PRODUZIONE: - Teste di Pressa Idropneumatiche E-Type, Cs-Type, KS-type & Speciali - Sistemi di clinciatura
- Moltiplicatori di Pressione, Cilindri aria-olio - Presse Pneumatiche, Presse Idropneumatiche a collo di cigno & a colonne

LDP ITALIA s.r.l. Società a socio unico Cap. Soc. €100.000,00 - P.IVA IT06891250158 - R.E.A. Milano 1126616
 ◇ Sede Legale - Head Office Via G. Puccini 13 - 20085 Locate di Triulzi - MILANO www.ldpitalia.com - E-mail info@ldpitalia.com
 ◇ Unità Produttiva - Productive Unit Via del Lavoro 8 - 24050 Bariano - BERGAMO - Phone +39 0363 95096